

北海道大学オープンイノベーションハブ エンレイソウ の使い方

Enreiso Membership Registration Guide



エンレイソウwebサイト → <https://enreiso.ops.hokudai.ac.jp/>



1. 会員情報の登録をします

QRコードを読み取ってメールアドレスを入力し、返信メールに記載されているURLから専用フォームアクセスして会員情報を登録します。

Register as a member in advance. Scan the QR code below, enter your email address into the online form, and send a blank email.



学生・北大教職員登録フォーム
for students and Hokkaido
University staff



一般会員登録フォーム
for General Users



コワーキングスペース
(月額プラン)

2. 契約プランを選択します

「コワーキングスペース」または「ドロップイン・会議室」から利用プランを選びます。

Select a plan (complimentary for students and Hokkaido University staff). If you plan to use the space regularly, tap the "[New] Coworking Space (monthly plan)" button.

3. 顔認証チェックインをして入室します

エンレイソウ入り口に設置しているタブレットで顔認証チェックインをして入室してください。

Please check in with facial recognition one by one upon entering.



会議室を使うとき

「YADORIGIマイページ」から予約を入れます。会議室は会員登録していないゲストも招くことができます。入退室の案内は、予約者が行ってください。

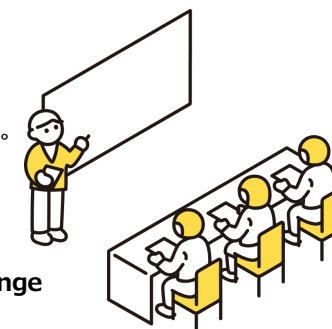


How to Reserve a Meeting Room

Log in to the YADORIGI system. Tap the "Drop-in / Meeting Room Reservation" button. Check the availability of the meeting rooms and select the desired date and time. When using the conference room, you can invite guests who are not registered as members. The person making the reservation is responsible for providing instructions for entering and exiting the room.

メインラウンジを貸切したいとき

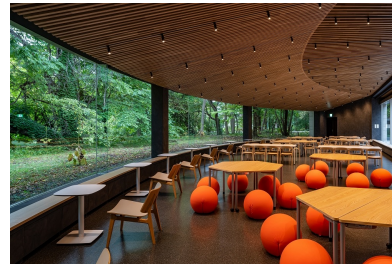
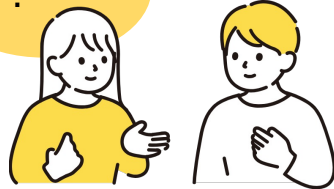
「エンレイソウwebサイト」から貸切申請をします。審査後に貸切許可・不許可の連絡がメールで届きます。貸切エリアには会員登録していないゲストも招くことができます。入退室の案内は、主催者が行ってください。



How to Apply for Private Use of the Main Lounge

Submit your online application form through the Enreiso website. Event guests who are not registered as members can enter the facility. The organizer will provide instructions for entering and exiting the room.

ようこそ、 エンレイソウへ！ Welcome to Enreiso !



エンレイソウはこんな場所！

- ・北海道大学内外の人々が集まり、交流する場です。
- ・多様な人と対話を通してアイデアを生み出す場です。
- ・それぞれが持つ知識を組み合わせ、課題解決を目指す場です。

What is Enreiso?

- A place where people from both inside and outside Hokkaido University gather and interact.
- A place for generating ideas through dialogue with diverse individuals.
- A place for combining various knowledge to solve social and regional issues.



どんな使い方ができる？

1Fはフリーアドレスデスクとして、個人作業やグループワークに適しています。ラウンジは事前に利用申請をすれば、貸切利用もできます。2Fは会議室があります。人数や使い方に応じて、第1～第3会議室を選べます。1Fでイベントを開催する際の控室としてもおすすめです。

How Can You Use the Space?

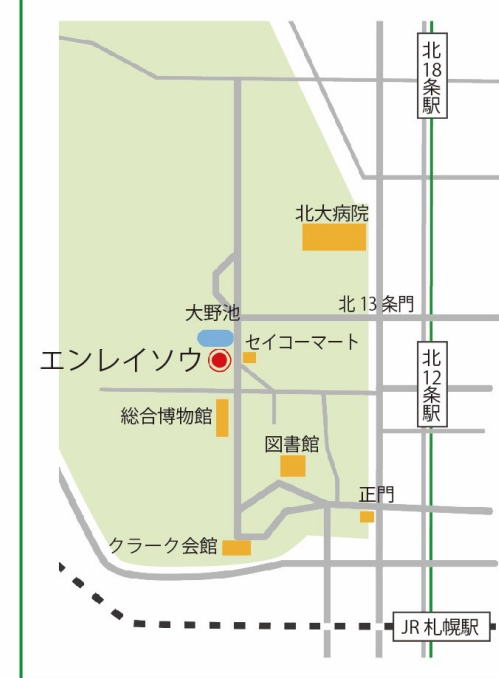
The first floor offers free address desks, ideal for individual tasks and group work. The main and café lounges can be reserved in advance for private use.

The second floor has three meeting rooms, which can be used based on the number of people and purposes. It is also suitable as a waiting room when hosting events on the first floor.



MAP

エンレイソウ
札幌市北区北11条西8丁目
JR札幌駅北口より徒歩12分
地下鉄南北線北12条駅から徒歩9分



Enreiso

- Kita 11 Nishi 8, Kita-ku, Sapporo
- 12-minute walk from JR Sapporo Station North Exit
- 9-minute walk from subway Namboku Line Kita 12-jo Subway Station